

Системы AquaWeb для контроля и надзора

Усовершенствованная система управления сигнализациями обладает всеми необходимыми функциями сигнализаций, и, к тому же, обладает дополнительными инструментами управления: дает возможность обзора текущей ситуации с сигнализацией и вызова персонала при необходимости.

Система контроля и надзора дает возможность наблюдать за текущим состоянием насосной станции и возможность удаленно перезагружать защитные устройства двигателей насосов (при аварийном отключении) до отправления на место аварии инженеров.

Характеристики:

- Высокий уровень системы контроля и сбора данных/системы управления сигнализациями.
- Большое количество функций для улучшения процесса работы с сигнализациями.
- Простота использования интерфейса системы управления позволяет оператору корректировать и обновлять телефонные номера и дорабатывать необходимые детали.
- Простая в использовании система управления сетевым интерфейсом обеспечивает данными о сигнализациях все насосные станции.
- Экран с журнальными записями помогает контролировать работу вызываемого персонала.
- Простой в использовании интерфейс перезапуска насосных станций.

В набор функций включен сетевой интерфейс – управление системой.

- Добавление, редактирование или удаление деталей по работе персонала, вызываемого по требованию.
- Учитывает необходимость перерыва в работе персонала, вызываемого по требованию и возможность его недоступности.
- Управление узлами сигнализации.
- Управление последовательным чередованием персонала, вызываемого по требованию.
- Контроль количества рабочих часов (определение приоритетности вызовов).
- Контроль исходных характеристик насосных станций.
- Добавление, редактирование или обновление технических данных насосных станций.

Связь и инфраструктура:

- Передатчик сигналов тревоги или GPRS модем.
- Связь с центральным узлом компании ABS.
- Сигнал для регистрации причины события.
- Специализированный вход в систему, защита файлов.
- Дистанционная установка средств связи.
- Отчет о доставке СМС сообщений.
- Проверка периодическим сигналом.
- Табельный еженедельный отчет.

Управление сигнализациями

- СМС сообщение о включении или выключении сигнализации.
- Резерв электрического питания и сигнал о его аварийном отключении (сбое).
- Оператор на месте удерживает сигнализацию.
- Подтверждение сигнализации СМС сообщением.
- Маршрутизация сигнала тревоги опытным путем.
- Маршрутизация сигнала тревоги по участкам.
- Маршрутизация сигнала тревоги по приоритетам.
- Пересылка сигнала тревоги для получения подтверждения.



| NAME | Signature | Email | Phone | Adv. | GPRS | Web | Area | Available/Blocked |
|-------------------------|-----------|----------------------|------------------|------|------|-----|---------|--|
| Admin | | | | | | | | |
| Armen Akhper | | armen_akhper@abs.com | 0044 705402740 | | | | Station | 2006-01-22 To 2006-01-22 Working... |
| Gilvan Carvalho | | | 0055 11 46710400 | | | | Station | 2006-01-24 To 2006-01-24 Test in general |
| Mark Pardi | | mark.pardi@abs.com | 0044 705402716 | | | | Station | 2006-01-24 To 2006-01-24 Working... |
| Michael Karakannananday | | | 0091 944 182145 | | | | Station | 2006-01-25 To 2006-01-25 Working... |
| Sambhuar | | | | | | | Station | |
| Server S105 | | | 0044 70512240 | | | | Station | |
| Server Broadcaster | | | 0044 705402640 | | | | Station | |
| James Meaker | | | 0044 7051226517 | | | | Station | |
| John Wilkes | | | 0044 705121440 | | | | Station | 2006-01-24 To 2006-01-24 Working... |
| Cliff Allen | | | 0044 705121104 | | | | Station | |
| Server S105 | | | 0044 705402716 | | | | Station | |



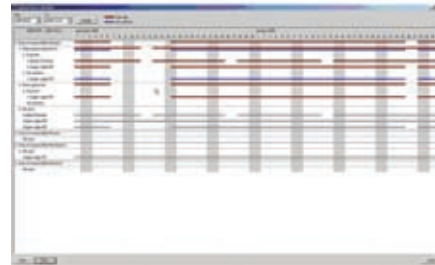
Сетевой интерфейс – управление сигнализациями

- Подтверждение сигнализаций, используя ПК или карманный компьютер через сетевой интерфейс.
- Детали сигнализаций для всех насосных станций, включая описания и неисправности.
- Протокол срабатываемых сигнализаций.
- Подтверждение статуса сигнализации и характеристик.
- Блокировка уже известных, повторяющихся сигналов тревоги.
- Запись причины сигнализации для последующего анализа.



Сетевой интерфейс – экранный журнал

- Экранный журнал – обзор предусмотренных часов.
- Экранный журнал – контроль работы персонала, вызываемого по требованию.



Сетевой интерфейс – контроль и надзор

- Экранный журнал – состояние насосной станции, сигнализации, силы сигнала.
- Экранный журнал – функция восстановления насосной станции.
- Экранный журнал - функция перезагрузки двигателя.
- Экранный журнал - запись всех действий, произведенных оператором.

