



Варианты конструкции

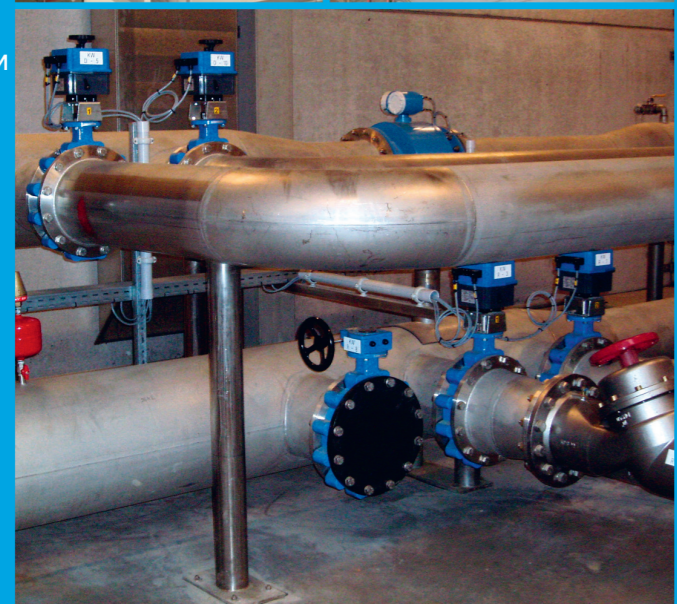
РУЧНЫЕ
голый шток
стандартный рычаг
рычаг с дискретным позиционированием
блокируемый рычаг
редуктор
блокируемый редуктор
колесо цепной передачи

ПНЕВМАТИЧЕСКИЕ
односторонний
двухсторонний

ЭЛЕКТРИЧЕСКИЕ
все значения
напряжения
все классы защиты

ГИДРАВЛИЧЕСКИЕ
все значения давления
масла

ПРИНАДЛЕЖНОСТИ
удлинители штока
указатели положения
электромагнитные клапаны
конечные выключатели
позиционеры
ручные дублеры
и другие



Industriepark Mechelen Noord 1
Blokhuistraat 24 | 2822 Мехелен | Бельгия
Тел: +32 (0)15 29 40 70
Факс: +32 (0)15 20 14 13
info@belven.com
www.belven.com



В 2008 г., через 28 лет после начала производства промышленной арматуры, компания **BELGIUM VENTIEL NV** меняет название на **BELVEN® NV**.

Продукция

Компания Belven® производит и реализует промышленные шаровые краны с разъемным корпусом, дисковые поворотные затворы, клиновые задвижки, обратные клапаны и сетчатые фильтры. Компания Belven® располагает производственными цехами с современным машинным оборудованием и контрольно-измерительной аппаратурой. Предлагаются изделия, выполненные из обычного и ковкого чугуна, стали и нержавеющей стали. Основное внимание уделяется существующему ассортименту продукции, который постоянно пополняется по мере добавления дополнительных изделий и услуг.

Экологичность и долговечность

Основной целью компании Belven® является качество; с 1996 г. компания сертифицирована по ISO9001, и ее продукция соответствует стандарту 97/23/ЕС с 2003. Компания Belven® в настоящее время инвестирует в будущее и сосредоточена на развитии и информированности сотрудников путем инвестирования в новые административные здания и за счёт увеличения производственных мощностей. Основными факторами будущего развития являются экология и инфраструктура.

Миссия

Belven® - это компания, специализирующаяся на производстве и продаже клапанов. Компания Belven® стремится к тому, чтобы ее торговая марка стала известна по всему миру благодаря географической экспансии. Компания Belven® стремится к активному сотрудничеству с клиентами и поставщиками и хочет помочь своим партнерам достичь успеха путем постоянного диалога и технологических инноваций. Компания Belven® хочет создать атмосферу активного сотрудничества со своими работниками, в которой каждый из них может развиваться и работать с полной отдачей для реализации нашей миссии.

Стратегия

Компания Belven® внимательно следит за инновациями, качеством продукции и продажами. Выход на целевые рынки осуществляется по двум каналам сбыта: отдел международного сбыта (Сбыт) и отдел развития бизнеса (Проект).

Компания Belven® - развивающаяся и сосредоточенная на маркетинге компания, она ставит своей задачей сохранение и расширение существующей сети сбыта. В условиях географического роста, который достигается с помощью вышеуказанных отделов, компания Belven® укрепляет свою основу и развивается по надежному пути, для обеспечения стабильного будущего.

Belven® - это частная компания с полной финансовой окупаемостью.

Партнерские отношения с сотрудниками, клиентами и поставщиками – часть долгосрочной стратегии и результат ситуации взаимного выигрыша для всех сторон.

Будучи частной компанией, Belven® представляет ряд важных семейных ценностей, которые реализуются как внутри компании ее сотрудниками, так и вне компании по отношению к ее клиентам и агентам. Стабильность, гибкость, доверие, лояльность, уважение, положительность, видение будущего: эти ценности служат руководством для всей деятельности и организации компании Belven® и тщательно соблюдаются, как в любой семье.



Let's move the medium!

ДИСКОВЫЕ ПОВОРОТНЫЕ ЗАТВОРЫ

F07710/260109-R

Let's move the medium!

BV 10

- межфланцевый дисковый поворотный затвор в соответствии с EN 593
- фланцевые соединения в соответствии с EN 1092-2, PN6/10/16, ASME/ANSI B16.5 класс 150, ASME/ANSI B16.47 класс 150 серия А, ГОСТ12821
- строительная длина в соответствии с EN 558-1 серия 20, ISO 5752 серия 20, DIN 3202 K1, API 609 кат. А, BS 5155 таблица 6, MSS SP-67 таблица 3
- осевая конструкция с эластичной манжетой
- по запросу возможно изготовление деталей затвора из различных материалов

РАЗМЕР: DN25 – DN1600 / 1 дюйм – 64 дюйма (*)

(*) от DN1050 / 42 дюйма – конструкция с U-образной секцией со сквозными отверстиями

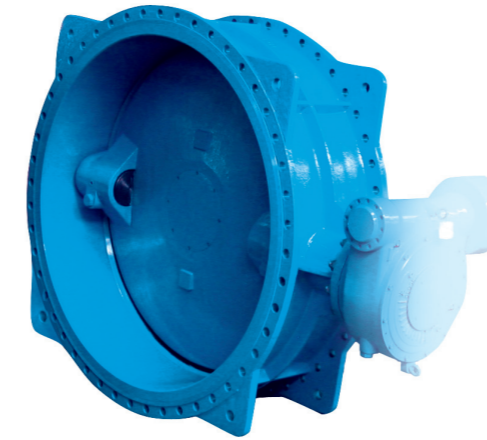


BV 13

- фланцевый дисковый поворотный затвор в соответствии с EN 593
- фланцевые соединения в соответствии с EN 1092-2 – PN10/16, ГОСТ12820
- строительная длина в соответствии с EN 558-1 серия 13 и 14, ISO 5752 серия 13 и 14, DIN 3202 F4 и F16, BS 5155 таблица 6
- эксцентриковая конструкция с эластичным уплотнением диска
- по запросу возможно изготовление деталей затвора из различных материалов

РАЗМЕР: DN200 – DN2800 / 8 – 112 дюймов (*)

(*) по запросу с одинарным или двойным эксцентриситетом



BV 11

- межфланцевый дисковый поворотный затвор с U-образной секцией, выполненный в соответствии с EN 593
- фланцевые соединения в соответствии с EN 1092-2, PN10/16, ASME/ANSI B16.5 класс 150, ASME/ANSI B16.47 класс 150 серия А, ГОСТ12821
- строительная длина в соответствии с EN 558-1 серия 20, ISO 5752 серия 20, DIN 3202 K1, API 609 кат. А, BS 5155 таблица 6, MSS SP-67 таблица 3
- осевая конструкция с эластичной манжетой
- по запросу возможно изготовление деталей затвора из различных материалов

РАЗМЕР: DN350 – DN1200 / 14 – 48 дюймов



BV 14

- фланцевый дисковый поворотный затвор, выполненный в соответствии с EN 593
- фланцевые соединения в соответствии с EN 1092-2, PN10/16, ASME/ANSI B16.5 класс 150, ASME/ANSI B16.47 класс 150 серия А, ГОСТ12821
- строительная длина в соответствии с EN 558-1 серия 13 и 14, ISO 5752 серия 13 и 14, DIN 3202 F16, API 609 кат. В, BS 5155 таблица 6
- осевая конструкция с эластичной манжетой
- по запросу возможно изготовление деталей затвора из различных материалов

РАЗМЕР: DN50 – DN2000 / 2 – 80 дюймов



BV 12

- межфланцевый дисковый поворотный затвор с резьбовыми проушинами в соответствии с EN 593
- фланцевые соединения в соответствии с EN 1092-2 - PN6/10/16, ASME/ANSI B16.5 класс 150, ASME/ANSI B16.47 класс 150 серия А, ГОСТ12821
- строительная длина в соответствии с EN 558-1 серия 20, ISO 5752 серия 20, DIN 3202 K1, API 609 кат. А, BS 5155 таблица 6, MSS SP-67 таблица 3
- осевая конструкция с эластичной манжетой
- по запросу возможно изготовление деталей затвора из различных материалов

РАЗМЕР: DN40 – DN1200 / 1 1/2 – 48 дюймов (*)

(*) от DN700 / 28 дюймов – конструкция с U-образной секцией с внутренними резьбовыми отверстиями



BV10-TFM

- межфланцевый дисковый поворотный затвор TFM, выполненный в соответствии с EN 593
- фланцевые соединения в соответствии с EN 1092-2, PN10/16, ASME/ANSI B16.5 класс 150, ГОСТ12821
- строительная длина в соответствии с EN 558-1 серия 20, ISO 5752 серия 20, DIN 3202 K1, API 609 кат. А, BS 5155 таблица 6, MSS SP-67 таблица 3
- осевая конструкция с манжетой из износостойкого тефлона (TFM) для сложных условий работы, разъемный корпус
- по запросу возможно изготовление деталей затвора из различных материалов

РАЗМЕР: DN25 – DN600 / 1 дюйм – 24 дюйма



BV12-TFM

- дисковый поворотный затвор TFM с резьбовыми проушинами, выполненный в соответствии с EN 593
- фланцевые соединения в соответствии с EN 1092-2 - PN10/16, ASME/ANSI B16.5 класс 150, ГОСТ12821
- строительная длина в соответствии с EN 558-1 серия 20, ISO 5752 серия 20, DIN 3202 K1, API 609 кат. А, BS 5155 таблица 6, MSS SP-67 таблица 3
- осевая конструкция с манжетой из износостойкого тефлона (TFM) для сложных условий работы, разъемный корпус
- по запросу возможно изготовление деталей затвора из различных материалов

РАЗМЕР: DN40 – DN600 / 1 1/2 – 24 дюйма



belven®

▪ ADR
▪ ANSI
▪ TA-LUFT
▪ PED

▪ ISO
▪ 3.1
▪ ГОСТ

▪ РОСТЕХНАДЗОР
▪ DVGW
▪ KTW