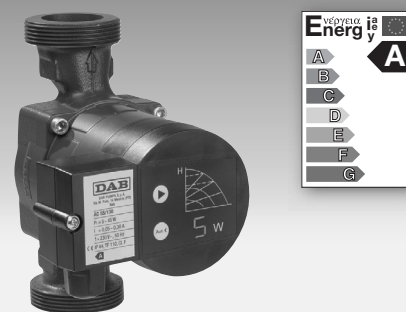


NEW



ЦИРКУЛЯЦИОННЫЕ НАСОСЫ AC 35-55

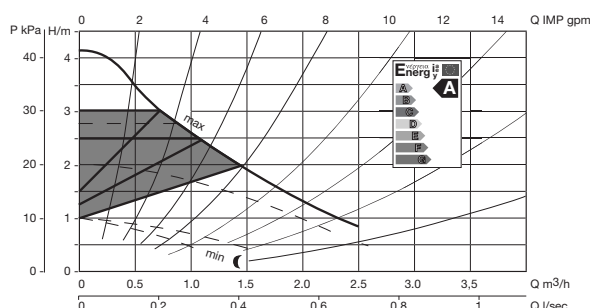
С ЭЛЕКТРОННЫМ РЕГУЛИРОВАНИЕМ
ДЛЯ БЫТОВЫХ СИСТЕМ ОТОПЛЕНИЯ



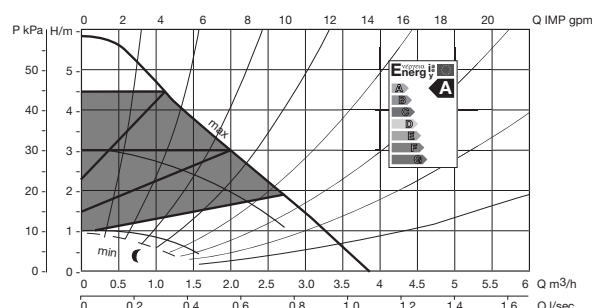
Новая версия циркуляционных насосов серии AC обеспечивает высокий уровень эффективности работы, а также позволяет экономить электроэнергию благодаря использованию современной технологии - **синхронного двигателя с постоянными магнитами и частотным конвертором**. Благодаря использованию такой технологии новая серия насосов AC принадлежит к А классу энергопотребления. В данный насос вмонтировано электронное устройство, что фиксирует перепады напряжения, обеспечивая максимальную эффективность работы насоса при минимальном потреблении электроэнергии. Насос прост в эксплуатации, есть щит управления с дисплеем, что отображает реальное потребление электроэнергии в Вт.
Рабочий диапазон: от 0,4 – 3,2 м³/час, напор до 6 метров.

Температура перекачиваемой жидкости: от +2° до +110°C
Перекачиваемая жидкость: чистая, без твердых включений и минеральных масел, невязкая, химически нейтральная, по характеристикам близкая к воде (**максимальное содержание гликоля - 50%**).
Рабочее давление: 10 бар (1000 кПа)
Установка: вал двигателя в горизонтальном положении.
Стандартный блок питания: для однофазных моделей: 1 * 230В/50Гц.
Степень защиты: IP 44.
Категория изоляции: F.

AC 35



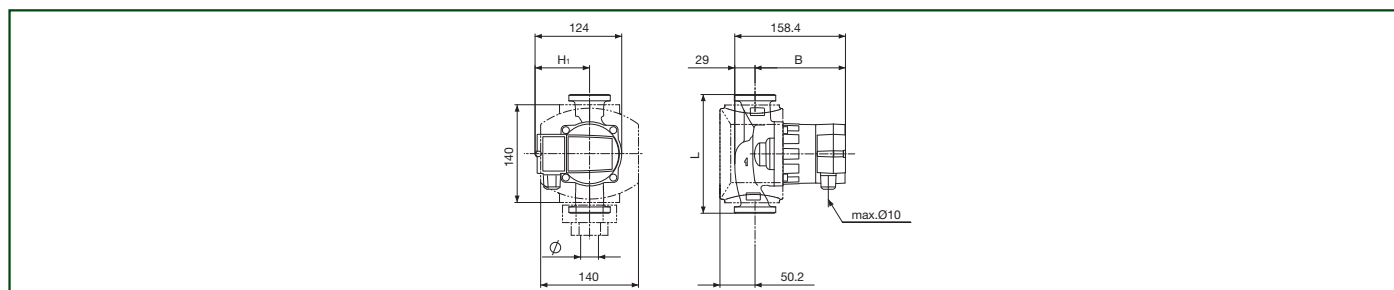
AC 55



ЭЛЕКТРИЧЕСКИЕ И ГИДРАВЛИЧЕСКИЕ ХАРАКТЕРИСТИКИ

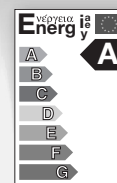
МОДЕЛЬ	ИСТОЧНИК ПИТАНИЯ 50 Гц	МАКСИМАЛЬНАЯ МОЩНОСТЬ Вт	In А	МИНИМАЛЬНОЕ ДАВЛЕНИЕ
AC 35/130	1x230 V~	5-22	0,05-0,19	t° + 90°C м.с.а. 4,5
AC 35/180	1x230 V~	5-22	0,05-0,19	t° + 90°C м.с.а. 4,5
AC 35/180X	1x230 V~	5-22	0,05-0,19	t° + 90°C м.с.а. 4,5
AC 55/130	1x230 V~	5-45	0,05-0,38	t° + 90°C м.с.а. 4,5
AC 55/180	1x230 V~	5-45	0,05-0,38	t° + 90°C м.с.а. 4,5
AC 55/180X	1x230 V~	5-45	0,05-0,38	t° + 90°C м.с.а. 4,5

ГАБАРИТНЫЕ РАЗМЕРЫ И ВЕС



МОДЕЛЬ	L	B	H ₁	МЕЖОСЕВОЕ РАССТОЯНИЕ ММ	ПАТРУБКИ НА ЗАКАЗ	РАЗМЕРЫ УПАКОВКИ			ОБЪЕМ М³	ВЕС КГ
						L	B	H		
AC 35/130	130	129,4	78	130	1" F - 3/4" F - 1" 1/4 M	188	145	180	0,0038	2,3
AC 35/180	180	129,4	78	180	1" F - 3/4" F - 1" 1/4 M	188	145	180	0,0038	2,3
AC 35/180X	180	129,4	78	180	1" 1/4 F	188	145	180	0,0038	2,3
AC 55/130	130	129,4	78	130	1" F - 3/4" F - 1" 1/4 M	188	145	180	0,0038	2,3
AC 55/180	180	129,4	78	180	1" F - 3/4" F - 1" 1/4 M	188	145	180	0,0038	2,3
AC 55/180X	180	129,4	78	180	1" 1/4 F	188	145	180	0,0038	2,3

NEW



ЦИРКУЛЯЦИОННЫЕ НАСОСЫ AC 65-80-110

С ЭЛЕКТРОННЫМ РЕГУЛИРОВАНИЕМ
ДЛЯ БЫТОВЫХ СИСТЕМ ОТОПЛЕНИЯ



Новая версия циркуляционных насосов серии AC обеспечивает высокий уровень эффективности работы, а также позволяет экономить электроэнергию благодаря использованию современной технологии - **синхронного двигателя с постоянными магнитами и частотным конвертором**. Благодаря использованию такой технологии новая серия насосов AC принадлежит к А классу энергопотребления. В данный насос вмонтировано электронное устройство, что фиксирует перепады напряжения, обеспечивая максимальную эффективность работы насоса при минимальном потреблении электроэнергии. **Насос легко устанавливается и регулируется**. С помощью всего одной кнопки на щите управления можно установить любую функцию. Есть щит управления с дисплеем, что отображает режим работы насоса и гидравлики.

Рабочий диапазон: от 0,4 – 10,2 м³/час, напор до 11 метров.

Температура перекачиваемой жидкости: от + 2° до +110°C.

Перекачиваемая жидкость: чистая, без твердых включений и минеральных масел, невязкая, химически нейтральная, по характеристикам близкая к воде (**максимальное содержание гликоля - 50%**).

Рабочее давление: 10 бар (1000 кПа)

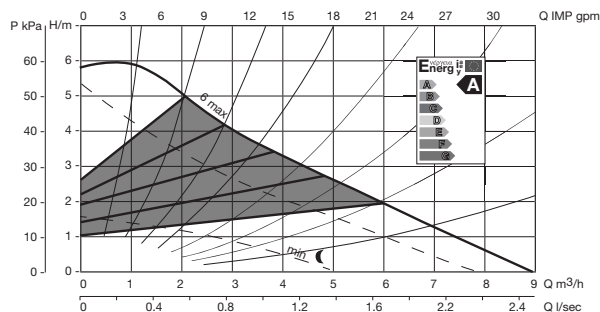
Установка: вал двигателя в горизонтальном положении.

Стандартный блок питания: для однофазных моделей: 1 * 230В/50Гц.

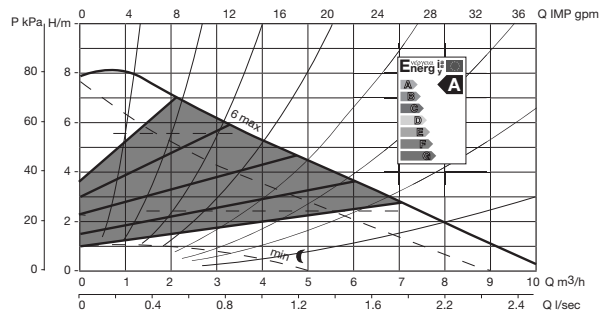
Степень защиты: IP 44.

Категория изоляции: F.

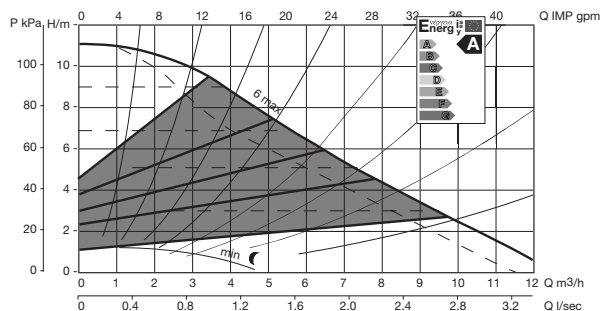
AC 65



AC 80



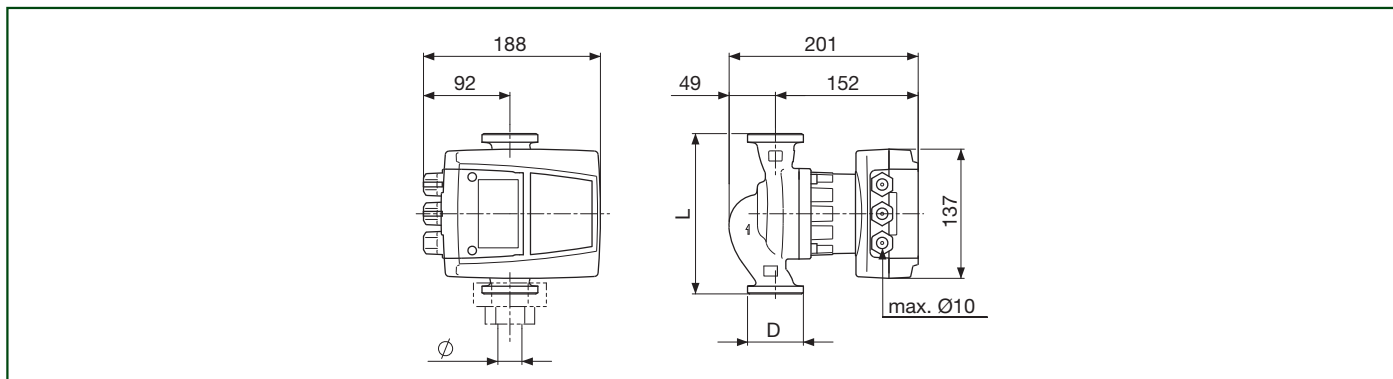
AC 110



ЭЛЕКТРИЧЕСКИЕ И ГИДРАВЛИЧЕСКИЕ ХАРАКТЕРИСТИКИ

МОДЕЛЬ	ИСТОЧНИК ПИТАНИЯ 50 Гц	МОЩНОСТЬ Вт	In А	МИНИМАЛЬНОЕ ДАВЛЕНИЕ
AC 65/180	1x230 V~	8-70	0,1-0,5	t° + 90°C м.с.а. 4,5
AC 65/180X	1x230 V~	8-70	0,1-0,5	t° + 90°C м.с.а. 4,5
AC 80/180	1x230 V~	8-107	0,1-0,8	t° + 90°C м.с.а. 4,5
AC 80/180X	1x230 V~	8-107	0,1-0,8	t° + 90°C м.с.а. 4,5
AC 110/180X	1x230 V~	8-174	0,1-1,25	t° + 90°C м.с.а. 4,5

ГАБАРИТНЫЕ РАЗМЕРЫ И ВЕС



МОДЕЛЬ	L	B	H ₁	МЕЖСОСЕВООЕ РАССТОЯНИЕ ММ	ПАТРУБКИ НА ЗАКАЗ	РАЗМЕРЫ УПАКОВКИ			ОБЪЁМ М ³	ВЕС КГ
						L	B	H		
AC 65/180	180	152	92	180	1" F - 3/4" F - 1" 1/4 M	230	187	200	0,012	3,8
AC 65/180X	180	152	92	180	1" 1/4 F	230	187	200	0,012	3,8
AC 80/180	180	152	92	180	1" F - 3/4" F - 1" 1/4 M	230	187	200	0,012	3,8
AC 80/180X	180	152	92	180	1" 1/4 F	230	187	200	0,012	3,8
AC 110/180X	180	152	92	180	1" 1/4 F	230	187	200	0,012	3,8

ЦИРКУЛЯЦИОННЫЕ НАСОСЫ С ЭЛЕКТРОННЫМ РЕГУЛИРОВАНИЕМ ДЛЯ СИСТЕМ ОТОПЛЕНИЯ



Циркуляционный насос с мокрым ротором. Корпус насоса из чугуна. Вал двигателя и защитная оболочка ротора из нержавеющей стали. Двигатель со встроенным реле аварийного отключения. Контакт с нулевым потенциалом для сигнализации рабочего режима и неисправностей. Возможность работы в экономичном режиме (мин. 1).

Рабочий диапазон: от 0,5 – 120 м³/час, напор до 11,5 метров.

Перекачиваемая жидкость: чистая, без твердых включений и минеральных масел, невязкая, химически нейтральная, по характеристикам близкая к воде.

Максимальное рабочее давление: 6 бар (600 кПа), по специальному заказу – 16 бар (1600 кПа).

Максимальная рабочая температура воды: от +15° до +95°C.

Категория изоляции: H.

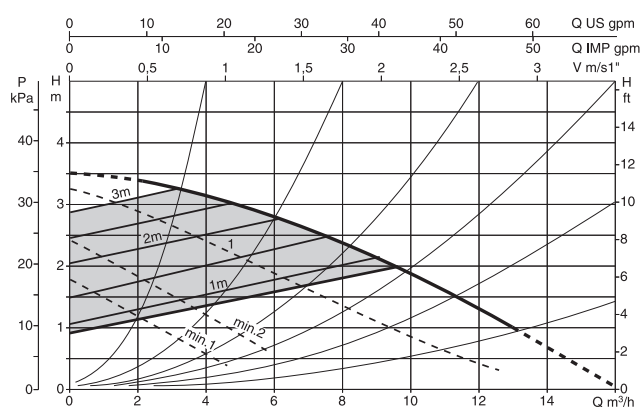
Кабельный ввод: PG 16.

Степень защиты: IP 42.

Изделие соответствует требованиям стандарта ЕС: EN 60335-2-51.

С РЕЗЬБОВЫМИ ПАТРУБКАМИ

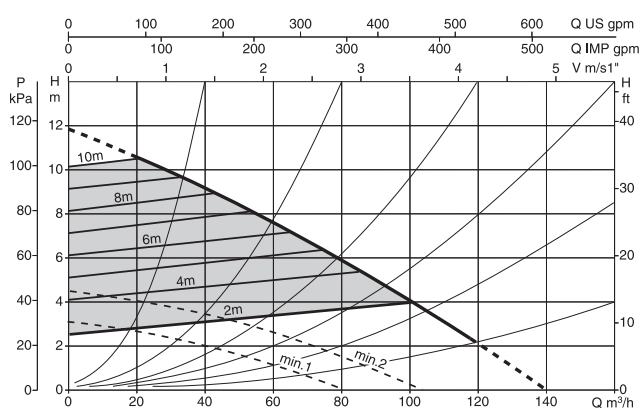
VEA 40/190 XM



МОДЕЛЬ		ИСТОЧНИК ПИТАНИЯ 50 Гц	МЕЖОСЕВОЕ РАССТОЯНИЕ ММ	ЭЛЕКТРИЧЕСКИЕ ХАРАКТЕРИСТИКИ					
ОДИНАРНЫЙ	СДВОЕННЫЙ			СКОРОСТЬ	об./мин	МАКС. МОЩНОСТЬ Вт	In А	КОНДЕНСАТОР μF Vc	
VEA 40/190 XM	-	1x230 V ~	190	MIN adjustment	600	32	0,2	8	450
				MAX adjustment	1460	200	0,9		
				min1	600	30	0,2		

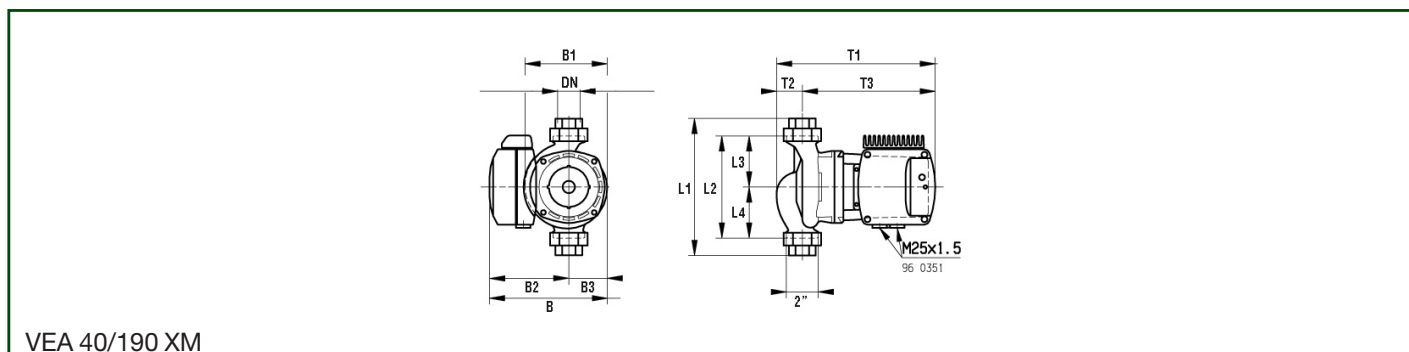
С ФЛАНЦАМИ

VEB 110/450.100 T- DEB 110/450.100 T



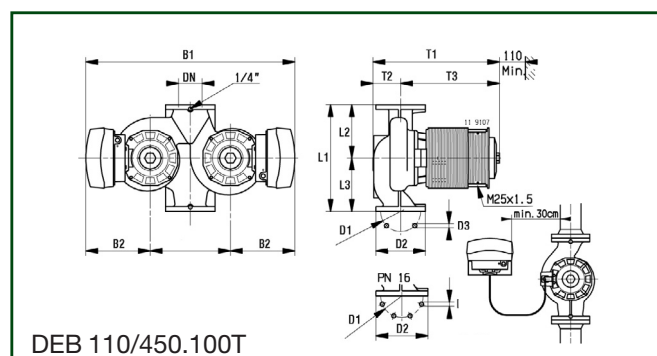
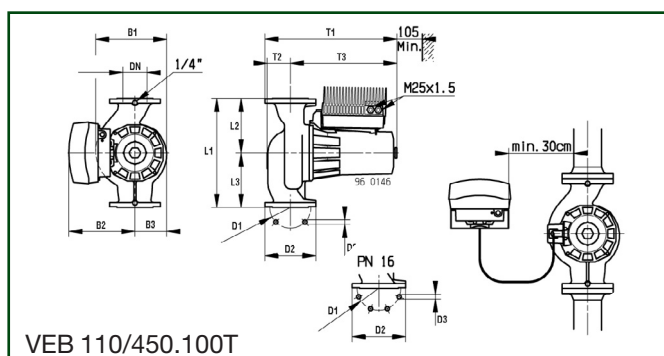
МОДЕЛЬ		ИСТОЧНИК ПИТАНИЯ 50 Гц	МЕЖОСЕВОЕ РАССТОЯНИЕ ММ	ЭЛЕКТРИЧЕСКИЕ ХАРАКТЕРИСТИКИ					
ОДИНАРНЫЙ	СДВОЕННЫЙ			СКОРОСТЬ	об./мин	МАКС. МОЩНОСТЬ Вт	In А	КОНДЕНСАТОР μF Vc	
VEB 110/450.100 T	DEB 110/450.100 T	3x400 V ~	180	MIN adjustment	800	800	1,0	-	-
				MAX adjustment	1700	1700	6,0		
				min1	800	800	1,0		

ГАБАРИТНЫЕ РАЗМЕРЫ



МОДЕЛЬ	DN	B	B1	B2	B3	PN 6			PM 16*			L1	L2	L3	L4	T1	T2	T3	ВЕС кг
						D1	D2	D3	D1	D2	D3								
VEA 40/190 XM	1 1/2", 1 1/4", 1", 3/4"	220	153	148	72	-	-	-	-	-	-	255	190	95	95	296	48	248	12

* только по заказу.



МОДЕЛЬ	DN	B	B1	B2	B3	PN 6			PM 16*			L1	L2	L3	L4	T1	T2	T3	ВЕС кг
						D1	D2	D3	D1	D2	D3								
VEB 110/450.100 T	100	-	294	273	131	170	210	18	180	220	18	450	225	225	-	545	96	440	75
DEB 110/450.100 T	100	-	886	273	-	170	210	18	180	200	18	450	225	225	-	535	117	419	152

* только по заказу.