

NOVA - FEKA

ПОГРУЖНЫЕ ДРЕНАЖНЫЕ НАСОСЫ ДЛЯ СТОЧНЫХ ВОД



Корпус насоса, рабочее колесо, верхняя крышка и решетка на всасывании изготовлены из технополимера. Герметичная оболочка двигателя, вал и крепежные винты из нержавеющей стали. Двойное сальниковое уплотнение на валу двигателя с масляной предкамерой и кольцевое уплотнение разъема двигателя и верхней крышки.

Погружной асинхронный двигатель с продолжительной работой. Ротор вращается в высококачественных шарикоподшипниках, не требующих смазки, с удлинённым сроком службы. Однофазные двигатели имеют встроенный тепловой выключатель и конденсатор под верхней крышкой. Для защиты трехфазных двигателей необходимо установить подходящую защиту от перегрузок.

Однофазные модели поставляются со стандартными кабелями питания: 5-метровый кабель питания H05 RN-F для: NOVA 180 M-A NOVA 300 M-A NOVA 600 M-A FEKA 600 M-A; 10-метровый кабель питания H05 RN-F для: NOVA 180 M-NA NOVA200 M-NA; 10-метровый кабель питания H07 RN-F для: NOVA 600 M-A FEKA 600 M-NA.

Трехфазные модели поставляются со стандартными кабелями питания: 5-метровые H07 RN-F. Кабели питания для однофазных моделей комплектуются типовой вилкой SCHUKO CEE 7.

Рабочий диапазон: от 1 до 16 м³/час, напор до 10,2 метров

Температура перекачиваемой жидкости: от 0°C до + 35°C для бытового применения

Перекачиваемая жидкость: для моделей NOVA - сточные воды без волокнистых примесей; для моделей FEKA - сточная вода из выгребных ям.

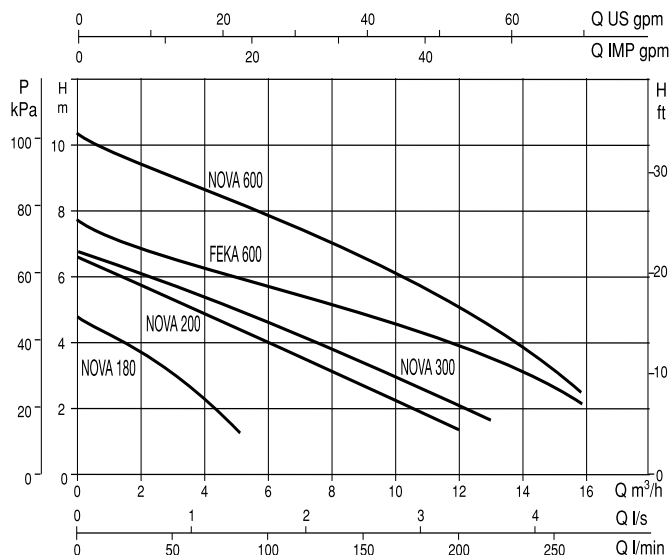
Величина зерна твердых частиц, проходящих через всасывающую решетку: для NOVA 180 - NOVA200 - 5 мм; для NOVA 300 - NOVA600 - 10 мм; для FEKA 600- 25 мм. Минимальный уровень откачивания: для NOVA 180A - 77 мм; для NOVA 180 NA - NOVA200 - 8 мм; для NOVA 300 - 85 мм; для NOVA 600A - FEKA 600A - 175 мм; для NOVA 600 NA - FEKA 600 NA - 38 мм.

Максимальная глубина погружения: 7 метров

Степень защиты: IP 68

Категория изоляции: F

ЭЛЕКТРИЧЕСКИЕ И ГИДРАВЛИЧЕСКИЕ ХАРАКТЕРИСТИКИ

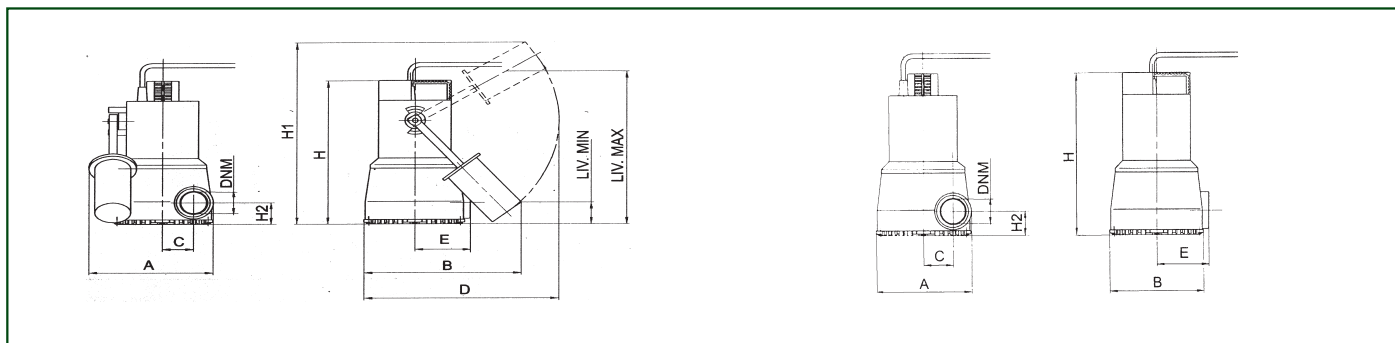


МОДЕЛЬ	ЭЛЕКТРИЧЕСКИЕ ХАРАКТЕРИСТИКИ					ГИДРАВЛИЧЕСКИЕ ХАРАКТЕРИСТИКИ																		
	ИСТОЧНИК ПИТАНИЯ 50 Гц	МАКС. МОЩН. кВт	НОМИНАЛЬНАЯ МОЩНОСТЬ кВт л.с.		In А	КОНДЕНСАТОР μF Vc		Q м³/ч л/(мин)	0	1,2	2,4	3	3,6	4,5	5	6	7,5	9	12	12,9	15	15,9		
NOVA 180 M	1x220-240 V~	0,19	0,20	0,28	0,9	5	450	H (m)	4,8	4,2	3,5	3,15	2,4	1,4										
NOVA 180 M SV*	1x220-240 V~	0,19	0,20	0,28	0,9	5	450		6,6	6,5	5,9	5,2	5,3	4,6	4,7	4	3,2	2,6	1,4					
NOVA 200 M-NA	1x220-240 V~	0,35	0,22	0,3	1,5	8	450		6,8	6,7	6	5,86	5,6	5,1	5	4,6	4	3,4	2,2	1,8				
NOVA 200 M-NA SV*	1x220-240 V~	0,35	0,22	0,3	1,5	8	450		10,2	9,5	9,1	8,9	8,7	8,3	8,1	7,8	7,2	6,6	5	4,8	3,1	2,2		
NOVA 300 M-A	1x220-240 V~	0,35	0,22	0,3	1,6	8	450		7,45	7	6,6	6,45	6,3	6,1	5,9	5,7	5,35	4,95	4,1	3,9	2,8	2,2		
NOVA 300 M-A SV*	1x220-240 V~	0,35	0,22	0,3	1,6	8	450																	
NOVA 600 M	1x220-240 V~	0,80	0,55	0,75	3,4	14	450																	
NOVA 600 T	3x400 V~	0,80	0,55	0,75	1,6	-	-																	
NOVA 600 M SV*	1x220-240 V~	0,80	0,55	0,75	3,4	14	450																	
NOVA 600 T SV*	3x400 V~	0,80	0,55	0,75	1,6	-	-																	
FEKA 600 M-A	1x220-240 V~	1,00	0,55	0,75	4,3	14	450																	
FEKA 600 (M-T)-NA	3x400 V~	0,97	0,55	0,75	1,7	-	-																	
FEKA 600 M-A SV*	1x220-240 V~	1,00	0,55	0,75	4,3	14	450																	
FEKA 600 (M-T)-NA SV*	3x400 V~	0,97	0,55	0,75	1,7	-	-																	

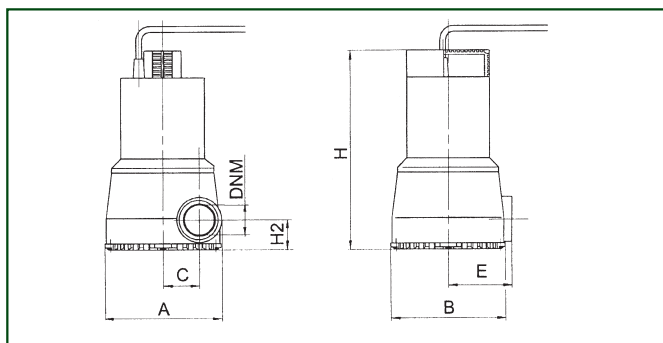
* С валом насоса, выполненным из специальной нержавеющей стали (серия SV).

ГАБАРИТНЫЕ РАЗМЕРЫ И ВЕС

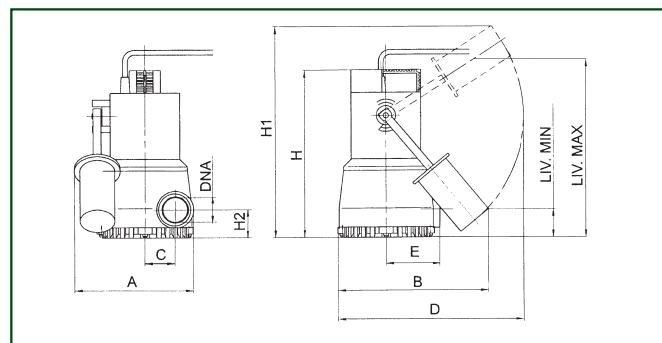
NOVA 180



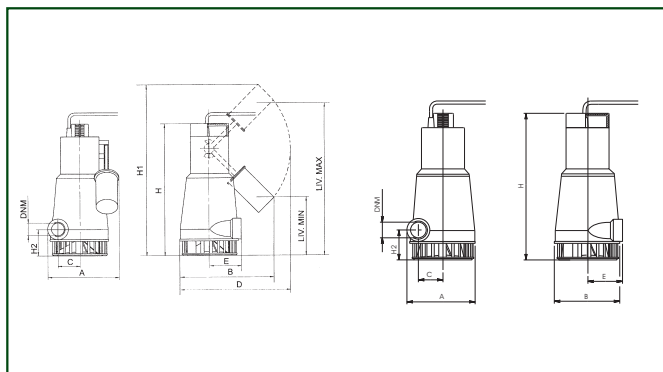
NOVA 200



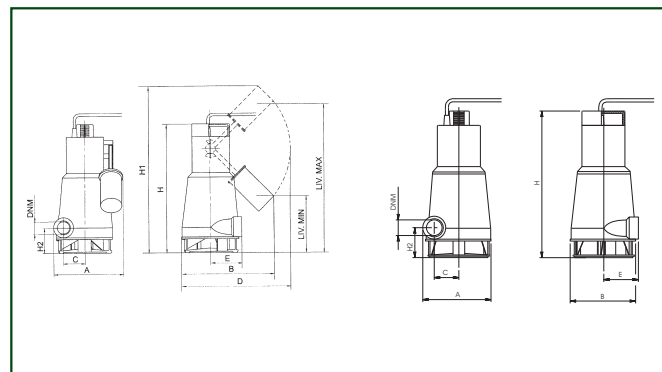
NOVA 300



NOVA 600



FEKA 600



МОДЕЛЬ	A	B	C	D	E	H	H1	H2	LIV. MIN.	LIV. MAX.	DNM	РАЗМЕРЫ УПАКОВКИ			ОБЪЁМ м³	ВЕС КГ
												L/A	L/B	H		
NOVA 180 M-A	181	235	46	296	82	253	345	38	77	77	1/4" G	287	202	320	0,019	4,6
NOVA 180 M-NA	148	148	46	-	82	253	-	38	-	-	1/4" G	287	202	320	0,019	4,5
NOVA 180 M-A SV *	181	235	46	296	82	253	345	38	77	77	1/4" G	287	202	320	0,019	4,6
NOVA 180 M-NA SV *	148	148	46	-	82	253	-	38	-	-	1/4" G	287	202	320	0,019	4,5
NOVA 200 M-NA	148	148	46	-	82	253	-	38	-	-	1/4" G	287	202	320	0,019	4,5
NOVA 200 M-NA SV *	148	148	46	-	82	253	-	38	-	-	1/4" G	287	202	320	0,019	4,5
NOVA 300 M-A	181	235	46	296	82	262	354	47	85	85	1/4" G	287	202	320	0,019	4,6
NOVA 300 M-A SV *	181	235	46	296	82	262	354	47	85	85	1/4" G	287	202	320	0,019	4,6
NOVA 600 M-A	193	235	56	296	90	368	443	73	190	190	1/4" G	287	202	431	0,025	7
NOVA 600 (M-T)-NA	162	160	56	-	90	368	-	73	-	-	1/4" G	287	202	431	0,025	6,7
NOVA 600 M-A SV *	193	235	56	296	90	368	443	73	190	190	1/4" G	287	202	431	0,025	7
NOVA 600 (M-T)-NA SV *	162	160	56	-	90	368	-	73	-	-	1/4" G	287	202	431	0,025	6,7
FEKA 600 M-A	193	235	56	296	90	368	443	73	190	190	1/4" G	287	202	431	0,025	7
FEKA 600 (M-T)-NA	162	160	56	-	90	368	-	73	-	-	1/4" G	287	202	431	0,025	6,7
FEKA 600 M-A SV *	193	235	56	296	90	368	443	73	190	190	1/4" G	287	202	431	0,025	7
FEKA 600 (M-T)-NA SV *	162	160	56	-	90	368	-	73	-	-	1/4" G	287	202	431	0,025	6,7

* С валом насоса, выполненным из специальной нержавеющей стали.

DAB PUMPS оставляет за собой право производить изменения без предварительного уведомления

ПОГРУЖНЫЕ НАСОСЫ

ПОГРУЖНЫЕ НАСОСЫ ДЛЯ СТОЧНЫХ И ФЕКАЛЬНЫХ ВОД: РАБОЧИЕ ХАРАКТЕРИСТИКИ

МОДЕЛЬ		НОМИНАЛ. МОЩНОСТЬ		Q м³/ч л/(мин)	0	1	2	3	4,5	5	6	7	7,5	9	10	12	15	18	24	30	36	
МОНОФАЗНЫЙ	ТРЕХФАЗНЫЙ	кВт	л.с.		0	16,6	33,3	50	75	83,3	100	116,6	125	150	166,6	200	250	300	400	500	600	
NOVA 180 M-A	-	0,22	0,3	H (м)	4,95	4,45	3,9	3,15	1,7	1,15												
NOVA 180 M-NA	-	0,22	0,3		4,95	4,45	3,9	3,15	1,7	1,15												
NOVA 200 M-NA	-	0,22	0,3		7,1	6,6	6,1	5,6	4,9	4,7	4,2	3,7	3,5	2,8	2,35	1,5						
NOVA 300 M-A	-	0,22	0,3		7,18	6,7	6,23	5,8	5,2	5	4,6	4,2	4	3,42	3	2,2						
NOVA 600 M-A	-	0,55	0,75		10,2	9,7	9,3	8,9	8,3	8,1	7,8	7,4	7,2	6,6	6,1	5	3,1					
NOVA 600 M-NA	NOVA 600 T-NA	0,55	0,75		10,2	9,7	9,3	8,9	8,3	8,1	7,8	7,4	7,2	6,6	6,1	5	3,1					
FEKA 600 M-A	-	0,55	0,75		7,45	7,1	6,75	6,45	6,1	5,95	5,7	5,45	5,35	4,95	4,7	4,1	2,8					
FEKA 600 M-NA	FEKA 600 T-NA	0,55	0,75		7,45	7,1	6,75	6,45	6,1	5,95	5,7	5,45	5,35	4,95	4,7	4,1	2,8					
FEKA VS-VX 550 M-A	-	0,55	0,75		7,4	7,3	7,2	6,9	6,7	6,6	6,2	6,0	5,9	5,6	5,2	4,1	3,2	1,8				
FEKA VS-VX 550 M-NA	FEKA VS-VX 550 T-NA	0,55	0,75		7,4	7,3	7,2	6,9	6,7	6,6	6,2	6,0	5,9	5,6	5,2	4,1	3,2	1,8				
FEKA VS-VX 750 M-A	-	0,75	1		9,6	9,5	9,4	9,2	9,0	8,9	8,5	8,3	8,2	7,6	7,2	6,7	5,6	4,3	1,9			
FEKA VS-VX 750 M-NA	FEKA VS-VX 750 T-NA	0,75	1		9,6	9,5	9,4	9,2	9,0	8,9	8,5	8,3	8,2	7,6	7,2	6,7	5,6	4,3	1,9			
FEKA VS-VX 1000 M-A	-	1,00	1,36		11,8	11,7	11,6	11,3	11,1	11,0	10,5	10,3	10,2	9,8	9,4	9,0	8,0	6,8	4,1			
FEKA VS-VX 1000 M-NA	FEKA VS-VX 1000 T-NA	1,00	1,36		11,8	11,7	11,6	11,3	11,1	11,0	10,5	10,3	10,2	9,8	9,4	9,0	8,0	6,8	4,1			
FEKA VS-VX 1200 M-A	-	1,20	1,60		14	13,9	13,8	13,4	13,2	13,0	12,8	12,6	12,5	12,0	11,6	11,2	10,1	9,0	6,7			
FEKA VS-VX 1200 M-NA	FEKA VS-VX 1200 T-NA	1,20	1,60		14	13,9	13,8	13,4	13,2	13,0	12,8	12,6	12,5	12,0	11,6	11,2	10,1	9,0	6,7			
DRENAG 1000 M-A / M-NA	DRENAG 1000 T-NA	1	1,36		15,3				13,7	13,2	13	12,1	11,5	11,2	10,5	10	8,7	6,8	4,7			
DRENAG 1200 M-A / M-NA	DRENAG 1200 T-NA	1,2	1,6		17			15,4	14,7	14,5	13,8	13,4	13	12,4	11,8	10,7	9	7,3	3,3			
DRENAG 1400 M	-	1,1	1,5		19,2						17	16,5	16,3	15,9	15,6	14,6	13,5	12,1	9	5,5		
-	DRENAG 1800 T	1,5	2		21,5						20	19,8	19,6	19	18,9	18	16,5	15,2	12	8,5	4,5	
FEKA 1400 M	-	1,1	1,5		13,9						12	11,6	11,4	11	10,8	9,9	8,9	7,8	5,7	3,4		
-	FEKA 1800 T	1,5	2		15,5						13,7	13,3	13,1	12,8	12	11,8	10,7	9,7	7,3	4,5		
GRINDER 1400 M	-	1,1	1,5		24,5	23,8	22,8	22,3	20,8	20,6	19	17,4	16,8	14,1	13							
-	GRINDER 1800 T	1,5	2		25,3			25	24	22,9	22,3	21,6	20,3	19,9	17	16						

* С валом насоса, выполненным из специальной нержавеющей стали (серия SW).

МОДЕЛЬ	НОМИНАЛ. МОЩНОСТЬ		Q м³/ч л/(мин)	0	3	6	12	18	24	36	48	60	72	84	96	102	120	138	150	162	180	210	240	270	300	360	420	516	
	кВт	л.с.		0	50	100	200	300	400	600	800	1000	1200	1400	1600	1700	2000	2300	2500	2700	3000	3500	4000	4500	5000	6000	7000	8800	
FEKA 2500.4 T	1,8	2,5	H (м)	9	8,85	8,75	8,4	17,8	7,2	5,4	2																		
FEKA 2500.2 T	1,8	2,5		15,5	15,3	14,9	13,6	11,9	10	5,9	3																		
FEKA 2700.2 T	2,2	3		18	17,6	17	15,6	14	12,2	8,3																			
FEKA 3000.4 T	3,7	5		9,5			8,9	8,5	8,2	7,4	6,5	5,6	4,6	3,6	2,4	1,8													
FEKA 3000.2 T	3,7	5		18,7			17,5	16,6	15,4	12,6	9,5	6,4	4																
FEKA 3500.2 T	4,4	6		22,3			20,4	19,1	17,9	15,2	12,8	10	7,5	5	2,5														
FEKA 3700.2 T	5,5	7,5		25		24,1	23,4	22,6	21,9	20,2	18,5	16,5	14	10,8															
FEKA 4000.4 T	6	8		15,3					14,3	13,7	12,9	12	11,2	10,3	9,3	8,8	7,1	5,5	4,3	3									
FEKA 4100.4 T	7,5	10		17					16	15,2	14,7	13,8	12,8	11,8	10,6	10	8,3	6,5	5,2	4									
FEKA 4100.2 T	7,5	10		24					20,4	18,2	16,1	14,3	12,3	10,2	8,4	7,6													
FEKA 4125.2 T	9,2	12,5		27			25,3	24,3	23,5	21,3	19,5	17,3	15,3	13,5	11,8	10,9													
FEKA 4150.2 T	11	15		31		29,3	28	26,8	25,8	23,8	22	20	18,2	16															
FEKA 4200.2 T	15	20		40			38,5	37,8	36,6	34,3	32	29,8	27,6	25	22	20,6													
FEKA 6075.6 T	5,5	7,5		13						9,5	9	8,8	8,2	7,8	7,6	7,4	7,1	6,4	6	5,2	4,8	2,2							
FEKA 6100.6 T	7,5	10		15						13,5	13	12,8	11,8	11,2	10,4	10,2	9,5	8,2	7,8	6,8	6,5	5	3,5	2,5					
FEKA 6120.4 T	8,8	12		14						12,5	11,8	11,5	11,2	10,8	10,4	10,2	10	9,4	8,8	8,4	8,1	6,9	5	3,2					
FEKA 6150.4 T	11	15		17						15,8	15,2	15,2	14,2	13,8	13,6	13,4	12,4	11,8	11,2	10,4	10	8,7	7,7	5,8	4,8				
FEKA 6200.4 T	15	20		20						17,5	16,8	16,5	15,2	14,8	14,4	14,2	13,5	12,8	12,4	11,8	11	10,7	9,5	8					
FEKA 6250.4 T	18,5	25		31						28	27	26,5	25,4	24,6	24	23,8	23	21,6	20,6	20	20	18,5	16,5	15	12,5	10,5			
FEKA 6300.4 T	22	30		34,3						29,8	28,2	27,9	26,2	25	24	23,8	23	21,6	20,6	20	19,5	18	17,1	16	15	12,3	10	4,8	